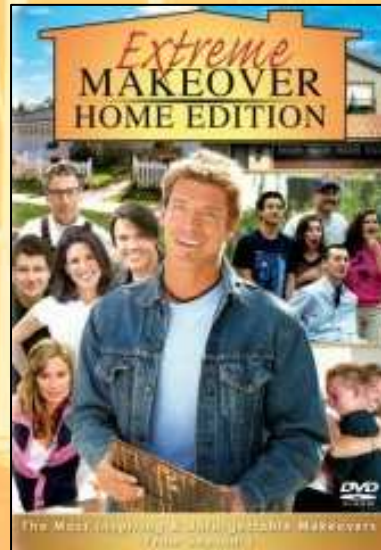


The background is a detailed architectural drawing of a house, showing the roof, walls, and interior layout. The drawing is rendered in a warm, orange-brown color palette. Overlaid on this drawing is a large, solid-colored house-shaped graphic in a darker shade of orange. The text is centered within this graphic.

RECONSTRUÇÃO *TOTAL*

Reavaliando os Alicerces da Vida

MATEUS 7:24-27




RECONSTRUÇÃO *TOTAL*

Reavaliando os Alicerces da Vida

MATEUS 7:24-27





**Se você tivesse a
oportunidade de ter uma
casa nova...**

**RECONSTRUÇÃO
TOTAL**

Reavaliando os Alicerces da Vida

MATEUS 7:24-27

Mateus 7.24-27

“Quem ouve as minhas palavras é como um homem prudente que construiu a sua casa sobre a rocha. Caiu a chuva, transbordaram os rios, sopraram os ventos e deram contra aquela casa, e ela não caiu porque tinha seus alicerces na rocha...”

RECONSTRUÇÃO
TOTAL

Reavaliando os Alicerces da Vida

MATEUS 7:24-27

Mateus 7.24-27

“Mas quem ouve as minhas palavras e não as pratica é como um insensato que construiu a sua casa sobre a areia. Caiu a chuva, transbordaram os rios, sopraram os ventos e deram contra aquela casa, e ela caiu. E foi grande a sua queda.”

RECONSTRUÇÃO
TOTAL

Reavaliando os Alicerces da Vida

MATEUS 7:24-27

The background is a complex architectural drawing in shades of orange and yellow, showing the structural frames of two houses. A large, solid orange silhouette of a house is centered in the foreground, overlapping the drawing. The drawing includes various lines, rectangles, and circles representing walls, windows, and structural elements. Some faint text like 'Great Room' is visible in the background drawing.

**Duas casas
aparentemente iguais**

Mas completamente diferentes

**RECONSTRUÇÃO
TOTAL**

Reavaliando os Alicerces da Vida

MATEUS 7:24-27

Prudente

Trabalho

Excelência

Profundidade

Foco na

sustentabilidade

Insensato

Caminho mais fácil

Velocidade

Superficialidade

Foco na

estética/aparência

RECONSTRUÇÃO
TOTAL

Reavaliando os Alicerces da Vida

MATEUS 7:24-27



**A verdadeira
diferença só
aparece no dia da
tempestade**



O que Jesus estava ensinando...

Duas formas de construir a vida

Sabedoria
Ouvir e praticar

Insensatez
Ouvir e não praticar

RECONSTRUÇÃO
TOTAL

Reavaliando os Alicerces da Vida

MATEUS 7:24-27

Evolução do conhecimento da humanidade

Em...

dobra a cada...

1800

100 anos

1900

50 anos

1970

10 anos

2000

5 anos

Hoje

18 meses

2020

73 dias

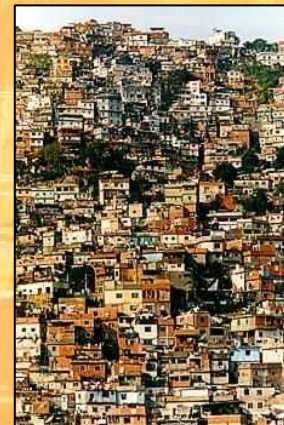
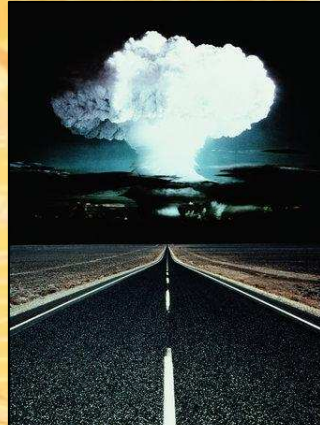
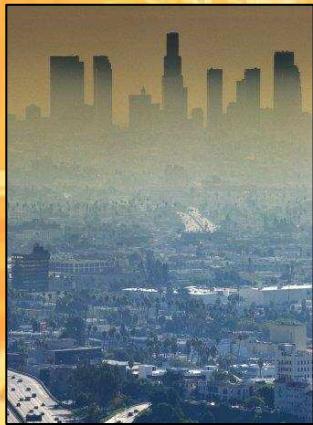
RECONSTRUÇÃO
TOTAL

Reavaliando os Alicerces da Vida

MATEUS 7:24-27

No entanto...

O mundo nunca esteve tão ameaçado como hoje



RECONSTRUÇÃO *TOTAL*

Reavaliando os Alicerces da Vida

MATEUS 7:24-27

O que está faltando?

Conhecimento ou Sabedoria

“Quanto mais aumenta nosso conhecimento, mais evidente fica nossa ignorância.” John F. Kennedy

RECONSTRUÇÃO
TOTAL

Reavaliando os Alicerces da Vida

MATEUS 7:24-27

O que Jesus estava ensinando...

Duas formas de construir a vida

Sabedoria
Ouvir e praticar

Insensatez
Ouvir e não praticar

RECONSTRUÇÃO
TOTAL

Reavaliando os Alicerces da Vida

MATEUS 7:24-27

A diferença entre o sábio e o insensato não está na quantidade de conhecimento adquirido mas na maneira como conduzem a sua vida

**RECONSTRUÇÃO
TOTAL**

Reavaliando os Alicerces da Vida

MATEUS 7:24-27

Para Refletir e Praticar:

- 1. Sobre que fundamentos você tem construído a sua vida?**
- 2. Que nível de influência os ensinamentos de Jesus Cristo exercem na sua vida prática?**

RECONSTRUÇÃO
TOTAL

Reavaliando os Alicerces da Vida

MATEUS 7:24-27